

ACERCANDO CAPACIDADES

Avituallamiento

Agua a lo largo de todo el recorrido y en el Pinar de Simancas, bocadillo, fruta, dulces y refresco.



Asistencia

Cruz Roja, Policía Municipal, Guardia Civil, Protección Civil, Radio Club "La Gaviota", vehículos Fasa Renault, y coche escoba, Autocares J. P. Rubio, para recoger a los andarines que no puedan continuar la Marcha.



Normas y Recomendaciones

- No estrenar calzado para ese día.
- Llevar gorra o visera y un par de calcetines de reserva (no olvides que sean de algodón)
- Prohibido circular por la ruta con motocicletas, bicis y vehículos ajenos a la organización.
- Respetar los campos sembrados y dejar limpio el camino.

Información de Interés

- Una vez cumplimentada la inscripción, los andarines buscarán patrocinadores.
- El día de la Marcha, debes llevar la tarjeta de inscripción contigo para el sellado en los controles de los kms. recorridos
- Concluida la Marcha y una vez recaudadas las aportaciones de los patrocinadores, ingrésalo en oficinas de Caja España y Caja Duero, dejando constancia de nombre y nº de participante.
- La organización sólo se responsabiliza de aquellos andarines inscritos.

Regalos

Al hacer la inscripción: te regalamos una "pieonza" realizada por: www.grupolince.com



Descárgate la música de Candeal para 34 Marcha Asprona en: www.asprona-valladolid.es

Animación y ambientación

ESPECTACULOS

- HICHABLES
- TORO MECÁNICO
- MOTOS QUAD'S
- TIRO CON ARCO
- FUTBOLIN HUMANO
- FIESTA DE LA ESPUMA
- DECORACIÓN CON GLOBOS

ALEJOP
Telf.: 659 631 376
www.alejop.com

Protección de Datos de Carácter Personal: Los datos recogidos en la inscripción serán incluidos en un fichero del que es titular ASPRONA- Valladolid para la convocatoria, organización y difusión de la MARCHA. - Recuerda que si eres menor de edad, necesitas el consentimiento de tus padres o tutores. - Puedes ejercer los derechos de acceso, rectificación, cancelación y oposición en marca@asprona-valladolid.es - Imágenes: La MARCHA ASPRONA es una actividad pública, participativa, con notable proyección popular y difusión en los medios de comunicación. Las imágenes tomadas durante el desarrollo de la Marcha pretenden proyectar una imagen positiva de las personas con discapacidad en la sociedad. Recuerda este objetivo si tu también tomas imágenes en el transcurso de la Marcha. - Si quieres más información: visita la página www.asprona-valladolid.es.



maratón fotográfico en La 34ª marcha asprona

- con tres temas diferentes:
- "La Naturaleza en La Marcha"
 - "La Marcha en equipo"
 - "La Marcha en valores positivos"

se celebrará durante el transcurso de la marcha y a lo largo de su recorrido. Prepara la cámara, abre los ojos y dispara tu creatividad. Date el gusto.

Habrà un acto final de entrega de premios con una proyección audiovisual de las obras presentadas, con diplomas y regalos para los autores de las fotografías seleccionadas, incluida una modalidad infantil, para menores de 14 años.



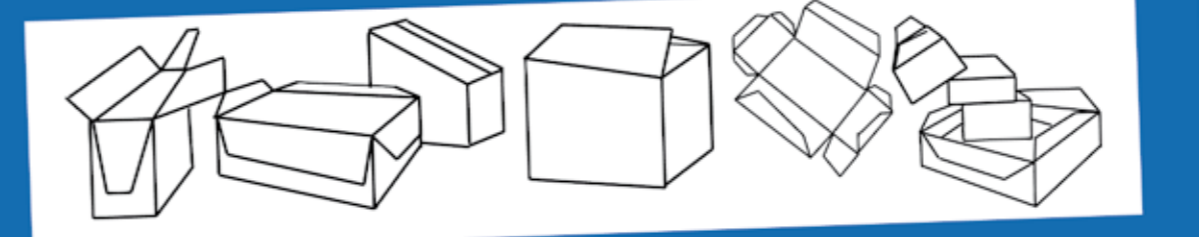
Bases completas: <http://maratonfotograficoasprona.blogspot.com>

Más información en los puntos de apoyo También nos encontrarás en:

- C/ Fidel Recio, 5
- Cafetería Restaurante "El Apartamento", Cº Cementerio
- Servicio e Ocio ASPRONA, C/ Expositos, 4 bajo
- Centro de Jardinería Finca "El Pino", Cº Viejo de Simancas
- Oficinas Asprona, Fernández Ladreda, 1 Pol. Argales



ACERCANDO CAPACIDADES



34 MARCHA ASPRONA

Inscripciones

Internet desde el 12 de abril Casetas desde el 26 de abril

www.asprona-valladolid.es También nos encontrarás en: 983 225 988



34 MARCHA ASPRONA

VALLADOLID Y ASPRONA MARCHAN JUNTOS

Asprona es una Asociación sin ánimo de lucro (ONL), que desde hace 49 años trabaja para mejorar la calidad de vida de las personas con discapacidad intelectual y la de sus familias. Ofrece en la actualidad, a través de Fundación Personas servicios de Atención Temprana, Educativos, Asistenciales, Ocupacionales, de Ocio, Vivienda y Laborales a más de 1.600 personas con discapacidad en Valladolid.

¡¡ La 34 Marcha Asprona, te da la bienvenida !!

Desde 1978, muchos caminantes han dejado huella en la Marcha. Una colaboración que ha permitido iniciar proyectos para mejorar la calidad de vida de las personas con discapacidad intelectual en Valladolid. Con tu apoyo seguiremos avanzando entre todos, en el reconocimiento pleno de las distintas capacidades de todas las personas.

La recaudación de esta edición, se **destinará a realizar obras de rehabilitación y acondicionamiento del Centro de Día de Viana en el que se atiende a 65 personas con grandes necesidades de apoyo.**

RECORRIDO Y HORARIO

SALIDA: Feria de Muestras entre las 7 y 8 de la mañana. Auvasa habilitará líneas de autobuses urbanos para acercarse al punto de salida (información en las casetas de inscripción y en la web: www.asprona-valladolid.es). Globos regalo en la salida.

RECORRIDO: Feria de Muestras, Zaratán, Ciguñuela, Simancas, Cañada Real y Valladolid. Animación del recorrido con payasos-guía.

LLEGADA: Explanada Vallsur entre las 12 y 15 horas.

Gran recibimiento en alfombra de bienvenida Aplauso a los participantes y a disfrutar en la "Alfombra Mágica" Talleres de senderismo, tatuaje, masaje podólogos CyL y atracciones Alejop.

Con la colaboración de:

Punto de Información de Marcha Nórdica: ANE (Asociación de Nordic Walking de España)

Con la colaboración de: Colegio de Podólogos de Castilla y León (www.copcyl.org)

Talleres de: Senderismo, Tatuajes